

# 不動産鑑定士

やまぐち

令和5年度



## 青海島

北長門海岸国定公園の中心に位置し、別名『海上アルプス』と称されています。周囲は約40kmあり、大自然が削り上げた洞門や断崖絶壁、石柱などの奇岩・怪岩が多く、スケールの大きい自然美術館と言えます。陸上からは青海島自然研究路を散策しながら、海上からは青海島観光遊覧船に乗って楽しむことができます。

公益社団法人

**山口県不動産鑑定士協会**



# 不動産鑑定士の仕事

「不動産鑑定士」は国家資格を有しており、不動産の「適正な価値」を評価・判定し、その価値を価格として表すことが主な仕事です。

「不動産鑑定士の仕事」には次のようなものがあります。

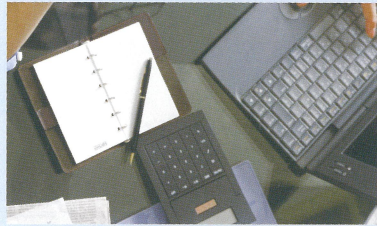
## 不動産鑑定

定期的に行う鑑定評価としては、国や都道府県、市区町村などから依頼される「地価公示」や「都道府県地価調査」「相続税標準地・固定資産税標準宅地の評価」などがあります。また、公共用地の取得や裁判上の評価、不動産を証券化する際の資産評価なども鑑定業務になります。



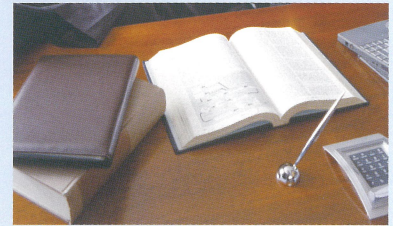
## コンサルティング

不動産のエキスパートとして個人や企業を対象に、不動産の有効活用や開発計画に関する相談はもとより、総合的なアドバイスにいたるまで幅広く対応しています。



## 調査・分析

不動産の取引価格水準や地代家賃などの水準の把握をはじめ、不動産売買や担保価値の調査・分析や不動産投資や処分に関連するさまざまな調査・分析などを行っています。



# 公的評価

国や都道府県、市町村などが、土地の適正な価格を一般に公表するための評価業務です。

具体的には、地価公示制度(公示地価)や地価調査の制度(基準地価)、課税のための評価を行っています。

## 公的評価指標

種類	地価公示価格	基準地標準価格	相続税路線価	固定資産税評価額
主務官庁	国土交通省	都道府県	国税庁	市町村
価格時点	毎年1月1日	毎年7月1日	毎年1月1日	3年ごとの1月1日
公表時期	毎年3月下旬頃	毎年9月下旬頃	毎年7月上旬頃	基準年の3月頃
求める価格	正常価格 (更地としての価格)	正常価格 (更地としての価格)	正常価格を 基にした価格 (更地としての価格)	正常価格を 基にした価格 (更地としての価格)
価格の特色	個別的要因を 含んだ価格	個別的要因を 含んだ価格	個別的要因は含まない 想定された標準画地に ついての価格	個別的要因を 含んだ価格
備考	適正な時価 (原則として都市計画区域)	公示価格と同一水準 (都市計画区域外を含む)	地価公示価格の 80%程度	地価公示価格の 70%程度



# こんなときに不動産鑑定は役立ちます

不動産鑑定士が行う評価や調査・分析は、不動産関連のさまざまなシーンで活躍しています。その代表的なアイテムを紹介します。

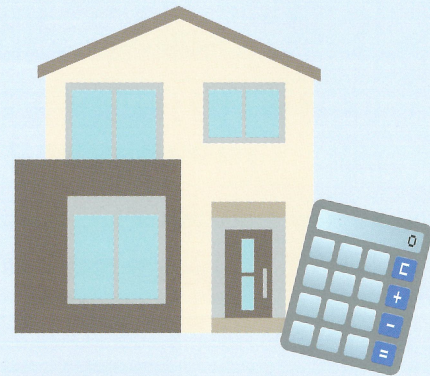
## 相続で適正価格が知りたいとき

財産相続で土地・建物など不動産を分配するとき、鑑定評価を受ければ、適正な価格を把握でき、公平な相続財産の分割が可能となります。



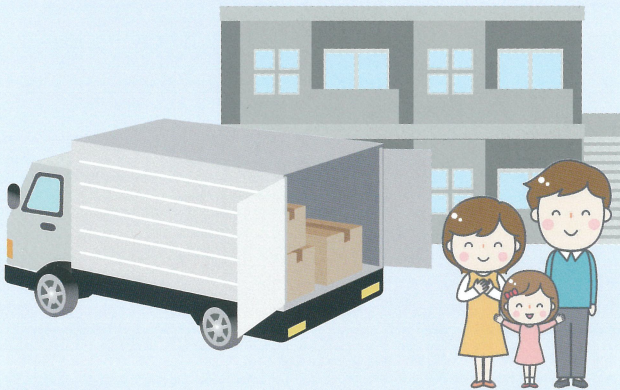
## 資産評価をするとき

土地・建物の現在の資産価値を知りたいとき、鑑定評価によって、その時点における価格を把握することができます。



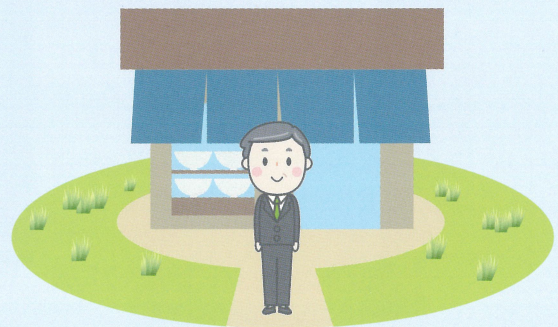
## 不動産の賃貸借をするとき

ビルやマンションなどの家賃や、地代、契約更新料、名義書替料などを鑑定評価の対象とします。



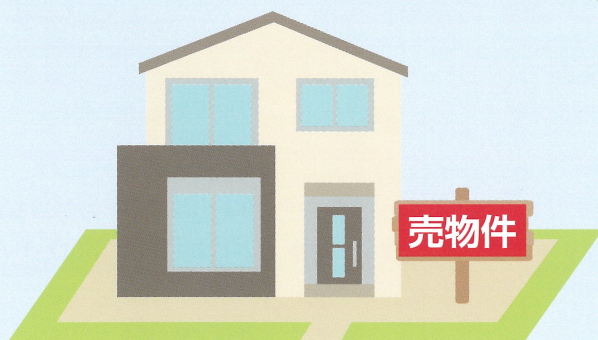
## 不動産を担保にするとき

不動産物件を担保として事業資金などを借り入れるとき、鑑定評価書があれば借入の限度金額の予想をつけることができます。また、担保を設定するときには、評価額をはっきりさせることが重要です。



## 不動産を売買・交換するとき

不動産を売買するとき、鑑定評価によって不動産の適正な価格を知ることができます。また、不動産を交換するときにも、安心して取引ができます。



## 共同ビルの権利調整や再開発関連の場合

共同ビルの権利調整や再開発関連の場合は、権利関係が複雑で、煩雑なものです。複雑なものをスッキリさせ、無用なトラブルを防ぐためにも、客観的で公平な鑑定評価が必要です。

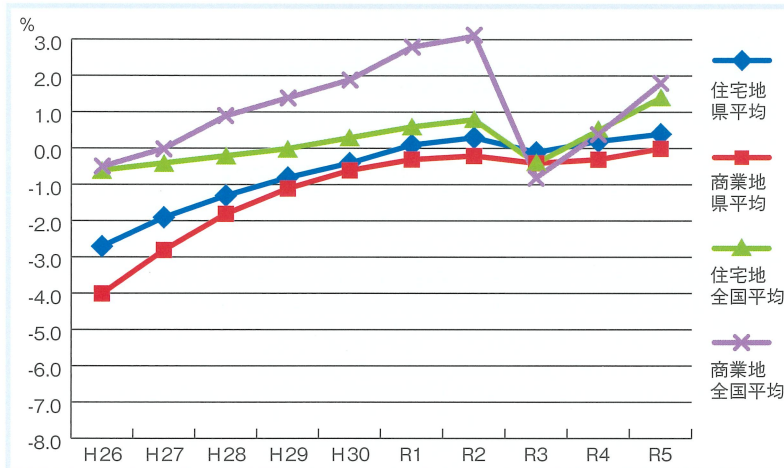




# 山口県地価の動き

## ◇地価公示 (対前年変動率%)

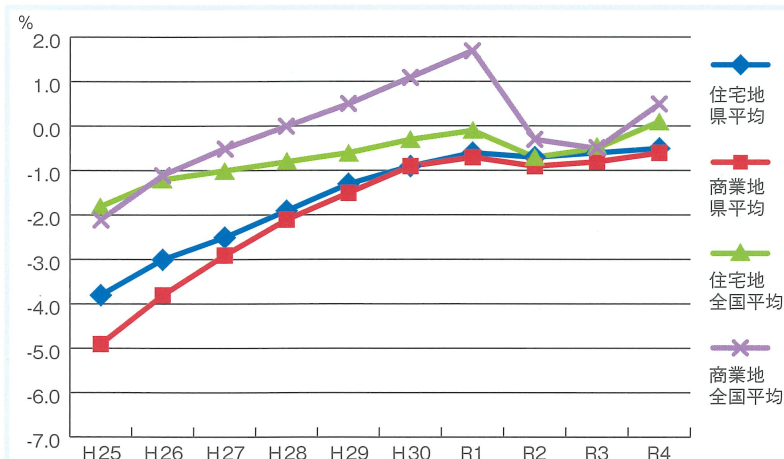
年	H26	H27	H28	H29	H30	R1	R2	R3	R4	R5
住宅地 県平均	-2.7	-1.9	-1.3	-0.8	-0.4	0.1	0.3	-0.1	0.2	0.4
商業地 県平均	-4.0	-2.8	-1.8	-1.1	-0.6	-0.3	-0.2	-0.4	-0.3	0.0
住宅地 全国平均	-0.6	-0.4	-0.2	0.0	0.3	0.6	0.8	-0.4	0.5	1.4
商業地 全国平均	-0.5	0.0	0.9	1.4	1.9	2.8	3.1	-0.8	0.4	1.8



県内の平均変動率について、住宅地は2年連続で上昇した。商業地は平成6年以降29年続いた下落から横ばいに転じた。  
住宅地では、10市町が上昇する一方で、6市町が下落した。  
商業地では、7市町が上昇し、9市町で下落した。  
全国平均では、住宅地・商業地ともに上昇がより顕著となり、平均変動率の全国順位は住宅地が20位、商業地が24位であった。

## ◇地価調査 (対前年変動率%)

年	H25	H26	H27	H28	H29	H30	R1	R2	R3	R4
住宅地 県平均	-3.8	-3.0	-2.5	-1.9	-1.3	-0.9	-0.6	-0.7	-0.6	-0.5
商業地 県平均	-4.9	-3.8	-2.9	-2.1	-1.5	-0.9	-0.7	-0.9	-0.8	-0.6
住宅地 全国平均	-1.8	-1.2	-1.0	-0.8	-0.6	-0.3	-0.1	-0.7	-0.5	0.1
商業地 全国平均	-2.1	-1.1	-0.5	0.0	0.5	1.1	1.7	-0.3	-0.5	0.5



県内の平均変動率について、住宅地は平成11年以降24年連続、商業地は平成6年以降29年連続の下落であるが、下落率は縮小した。  
住宅地では、下松市が5年連続、和木町が4年連続、宇部市が2年連続で上昇した。  
商業地では、下松市が平成5年以来29年ぶり、防府市が3年連続、山口市が2年連続で上昇した。  
全国平均について、住宅地・商業地ともに昨年までの下落基調から上昇へと転じた。平均変動率の全国順位は住宅地で22位、商業地で24位であった。



# 公益社団法人山口県不動産鑑定士協会のご案内

## ●活動内容

無料相談会の開催      無料相談所の設置      出前講座等の開催  
山口県地価要覧の作成      山口県不動産市況D I 調査の実施      等

## ●協会会員名簿(不動産鑑定士)

氏名	事務所名	事務所所在地	電話番号
麻生 篤	麻生不動産鑑定事務所	〒751-0807 下関市一の宮学園町7-5	070-9140-4651
稲田 豊	(株)共同不動産鑑定システムズ	〒752-0928 下関市長府才川1-43-62	083-248-2252
植田 豊隆	ユタカ不動産鑑定事務所	〒751-0822 下関市宝町1番6号401	083-227-3300
大谷 俊彦	(株)地域整備機構	〒750-0065 下関市伊崎町1-1-15	083-224-1241
京原 健	株式会社京原事務所	〒752-0975 下関市長府中浜町8-20	083-294-3504
倉田 良成	朝日不動産鑑定事務所	〒750-0003 下関市阿弥陀寺町7-25-1001号	080-5612-3606
高崎 幸恵	たかさき不動産鑑定	〒751-0849 下関市綾羅木本町7-19-38	083-292-1122
寺井 博教	さくら鑑定所	〒751-0825 下関市石神町7-12	083-224-3610
藤井 正隆	富士不動産鑑定(株)	〒751-0806 下関市一の宮町2-2-15	083-257-0555
藤井 正基	富士不動産鑑定(株)	〒751-0806 下関市一の宮町2-2-15	083-257-0555
本間 紫乃	(株)共同不動産鑑定システムズ	〒752-0928 下関市長府才川1-43-62	083-248-2252
増井 聰彦	(株)都市評価研究所	〒751-0806 下関市一の宮町3-10-3 0Aビル3F	083-256-8811
渡部 学也	関門アプレイザル	〒759-6604 下関市横野町3丁目3番9号201	083-249-6120
亀石 均	亀石不動産鑑定	〒756-0811 山陽小野田市稻荷町10-5	0836-83-7630
後 英雄	一般財団法人日本不動産研究所山口支所	〒753-0087 山口市米屋町1-15 みずほ銀行2F	083-922-8110
白石 征洋	山口鑑定協会	〒753-0001 山口市宮野上3391-5	083-923-2311
高田 有章	一般財団法人日本不動産研究所山口支所	〒753-0087 山口市米屋町1-15 みずほ銀行2F	083-922-8110
田中 悟	不動産鑑定士・行政書士田中悟事務所	〒753-0048 山口市駅通り1-3-17-704	083-925-3161
原田 邦夫	(株)西日本鑑定事務所	〒753-0065 山口市楠木町6-2	083-922-5006
榎本 孝義	(有)榎本不動産鑑定・補償コンサルタント	〒747-0026 防府市緑町1-10-20-405	0835-24-3708
中野 亘	中野不動産鑑定事務所	〒747-0043 防府市平和町14-15	0835-24-0100
原田 一雄	(株)テラ	〒747-0106 防府市大字奈美56番地	0835-36-0125
高尾 憲二	共同不動産鑑定システムズ徳山事務所	〒745-0836 周南市慶万町2-21-503	0834-31-2417
中村 達郎	周防カンテイ	〒746-0034 周南市富田3041-11	0834-63-0751
福島 久能	福島不動産鑑定事務所	〒745-0003 周南市三番町2-15-1-605	0834-21-7557
藤田 泰宜	REA周南合同会社	〒745-0076 周南市梅園町3-1-1 梅園ハイツ309	0834-33-8114
岡村 誠士	(有)岡村不動産鑑定事務所	〒740-0022 岩国市山手町1-12-23	0827-22-3660
中村 安紹	中村不動産鑑定士事務所	〒741-0061 岩国市錦見2-9-34	0827-41-2221

(2023年4月1日現在)



# ～不動産鑑定士にご相談ください～

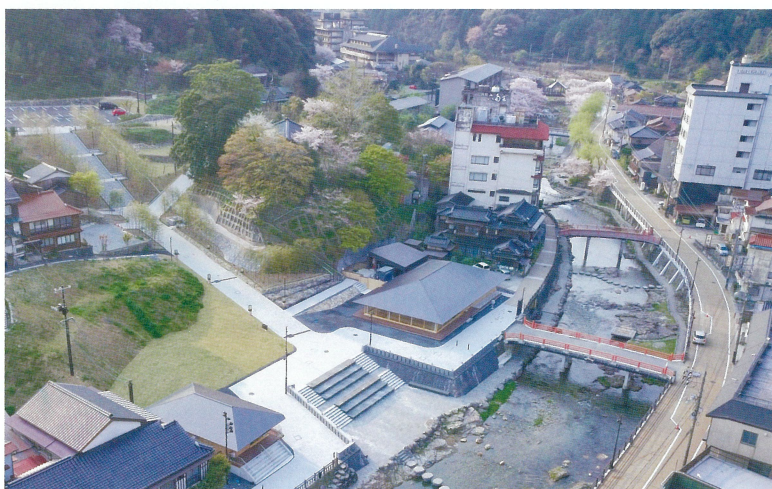
◎不動産鑑定無料相談会の開催（4月と10月）

◎不動産鑑定無料相談所の設置

（4月と10月を除く毎月第2水曜日・2週間前までに要予約）

※不動産の価格や地代家賃など不動産に関する様々な疑問に不動産鑑定士が無料で相談に応じます。

リニューアルした長門湯本温泉のテーマは、そぞろ歩きが楽しめる温泉街。旅館街の中心を流れる音信川（おとずれがわ）の両岸には、600年の歴史を持つ温泉「恩湯（おんとう）」や、空き家をリノベーションしたカフェやバーなどが続々とオープンしています。川の上でせせらぎを聴きながらくつろげる「おとずれ川テラス」をはじめ、歴史と未来を感じる温泉街で癒しのひとときをお楽しみください。



長門湯本温泉

公益社団法人

**山口県不動産鑑定士協会**

〒754-0021

山口市小郡黄金町11番4号 富士ハイツ1階

**TEL 083(973)1051**

**FAX 083(973)1048**

**URL <http://ww52tiki.ne.jp/~kantei11/>**

